

2018 みたかスポーツフェスティバル

DOSAスポーツ能力測定会

2018 **10.7** 日

in 三鷹市

会場

**SUBARU総合スポーツセンター
武道場**

東京都三鷹市新川6丁目37-1

参加資格

小学生(三鷹市内在住又は在学)
障がいのある方(小学生以上)

定員

小学生:250人(各回50人)
障がいのある方:20人

参加費

無料

測定時間

約40分+アドバイス

スケジュール

[1組目] 10:20~ [2組目] 11:00~ [3組目] 11:40~
[4組目] 13:00~ [5組目] 13:40~ [障がい者] 14:20~

※当日は、運動しやすい服装、体育館で滑らないシューズをご持参ください。

スペシャル
ゲスト



無良 崇人
フィギュアスケーター



秋本啓之
世界選手権/アジア大会/グランドスラム東京・パリ金メダリスト/
了徳寺学園柔道部コーチ/全日本柔道女子特別コーチ

★測定会お申込み方法

お申し込み受付開始:2018年9月2日(日)より

※一般社団法人スポーツ能力発見協会のホームページよりお申込みください。
※障がいのある方はお問合わせメールアドレス(info@dosa.or.jp)に①電話番号と②お名前を記載の上、ご連絡ください。

1 一般社団法人スポーツ能力発見協会のホームページへアクセス。
<http://www.dosa.or.jp>

2 右下の「三鷹測定会お申込みはこちら」をクリック。

3 お申込みフォームに必要項目をご入力の上、送信してください。



※お申込み締め切り日:2018年9月21日(金)

※測定人数に制限がある為、受付は抽選となります。予めご了承ください。
※9月27日頃に当選または落選のご案内をメールでお送りします。当選者の方にはあわせて9月28日頃にハガキでもご案内をお送りします。

★お問合わせ (一般社団法人スポーツ能力発見協会)

メールアドレス:info@dosa.or.jp 電話:03-5474-8300

会場
アクセス
マップ

【路線バス(小田急バス、京王バス)】三鷹駅、吉祥寺駅、調布駅、武蔵境駅、仙川駅からバス停「三鷹市役所前」または、「三鷹農協前」下車徒歩5分
【みたかシティバス】北野ルート(三鷹駅南口~北野)、三鷹台・飛行場ルート(三鷹台駅~調布飛行場)、新川・中原ルート(三鷹中央防災公園・元気創造プラザ~つつじヶ丘駅北口)バス停「三鷹中央防災公園・元気創造プラザ(市役所東)」下車すぐ

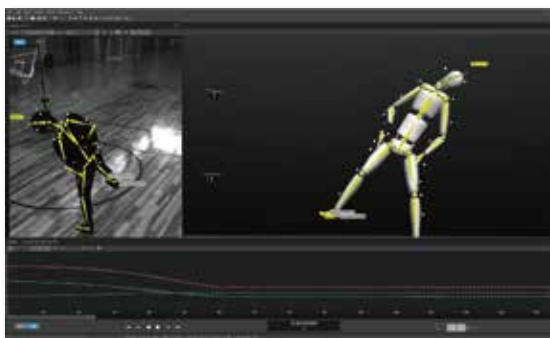


DOSAスポーツ能力測定会とは

スポーツとの出会い 多くの子どもたちが、学校、近所のスポーツチーム、両親がやっていた、などの理由で様々なスポーツと出会います。しかし、出会えるスポーツは身近なものに限られてしまい、自分に合ったスポーツに出会えていないかもしれません。

DOSAスポーツ能力測定会では、世界最新の測定機器で子どもたちの運動能力を測定し、最大限にパフォーマンスを発揮できるスポーツの紹介と一番得意とする動きのアウトプットを行います。これまでスポーツが苦手だとあきらめていた子も、普段出会わないスポーツに出会うチャンスが生まれ、自分に合ったスポーツを見つけ、自信を持ってスポーツに挑戦していくキッカケになります。

★ **最新の測定機器** ★ モーションキャプチャ技術を利用して、身体の動きをデジタル化することで、高さ・タイム・スピードなどを正確に計測。



★ **測定種目** ★



各項目の測定結果から自分に合ったスポーツを分析します。



◀ 測定結果 No.1

自分の特徴(武器と課題)

長所と短所を明確にして、自分に合ったトレーニングなどのアドバイスを受けることができます。



◀ 測定結果 No.2

自分に合ったスポーツ

現行64種目のスポーツから自分に向いているスポーツ、自分の特徴を活かせるスポーツを知ることができます。