

# DOSAスポーツ能力測定会

お子様の運動能力を知り、適したスポーツを見つけよう!

in 佐野

2020 **3.22** 日

Special Quest

スペシャル  
ゲスト

会場

佐野市民体育館

栃木県佐野市赤見町2130-2 運動公園内市民体育館

参加対象

佐野市内の小学生 定員400名

参加費

無料

測定時間

約40分+アドバイス

スケジュール

【1組目】10:00～ 【2組目】10:40～ 【3組目】11:20～

【4組目】13:00～ 【5組目】13:40～ 【6組目】14:20～

【7組目】15:00～ 【8組目】15:40～

※当日は、運動しやすい服装、体育館で滑らないシューズをご持参ください。  
※参加者の方にはスポーツドリンクを無料でお配りいたします。



桧山 進次郎

元プロ野球選手(阪神タイガース)

10mスプリント



敏捷性



ジャンプカ



リカバリーバランス



反応ステップ



スイングスピード

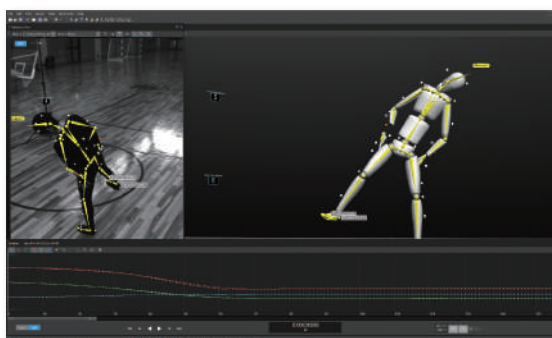


# DOSAスポーツ能力測定会とは

**スポーツとの出会い** 多くの子どもたちが、学校、近所のスポーツチーム、両親がやっていた、などの理由で様々なスポーツと出会います。しかし、出会えるスポーツは身近なものに限られてしまい、自分に合ったスポーツに出会えていないかもしれません。

DOSAスポーツ能力測定会では、世界最新の測定機器で子どもたちの運動能力を測定し、最大限にパフォーマンスを発揮できるスポーツの紹介と一番得意とする動きのアウトプットを行います。これまでスポーツが苦手だとあきらめていた子ども、普段出会わないスポーツに出会うチャンスが生まれ、自分に合ったスポーツを見つけ、自信を持ってスポーツに挑戦していくキッカケになります。

★ **最新の測定機器** ★ モーションキャプチャ技術を利用して、身体の動きをデジタル化することで、高さ・タイム・スピードなどを正確に計測。



## ★ 測定種目 ★



各項目の測定結果から自分に合ったスポーツを分析します。



### ◀ 測定結果 No.1

#### 自分の特徴(武器と課題)

長所と短所を明確にして、自分に合ったトレーニングなどのアドバイスを受けることができます。

### ◀ 測定結果 No.2

#### 自分に合ったスポーツ

現行64種目のスポーツから自分に向いているスポーツ、自分の特徴を活かせるスポーツを知ることができます。

## ★測定会お申込み方法

**【申込み受付期間】2月21日(金)～3月10日(火)**

※一般社団法人スポーツ能力発見協会のホームページよりお申込みください。  
※障がいのある方はお問合わせメールアドレス(info@dosa.or.jp)に①電話番号と②お名前を記載の上、ご連絡ください。

1 一般社団法人スポーツ能力発見協会のホームページへアクセス。

<http://www.dosa.or.jp>

2 右下の「佐野測定会お申込みはこちら」をクリック。

3 お申込みフォームに必要項目をご入力の上、送信してください。



**【当落選通知】3月13日(金)頃メール、3月16(月)頃ハガキ**

※測定人数に制限がある為、受付は抽選となります。予めご了承ください。  
※3月13日(金)頃に当選または落選のご案内をメールでお送りします。当選者の方にはあわせて3月16日(月)頃にハガキでもご案内をお送りします。

★お問合わせ (一般社団法人スポーツ能力発見協会)

メールアドレス: info@dosa.or.jp 電話: 03-6380-0345

## ★会場アクセス



当日は他イベント開催中につき、多目的球技場駐車場をご利用ください。

佐野市民体育館  
栃木県佐野市赤見町2130-2 運動公園内市民体育館