



**JAL** presents

# スポーツ能力測定会 *in* 岐阜

*Special Quest*

スペシャル  
ゲスト

2020 **3.14** 土



**勅使川原 郁恵**

元ショートトラック  
スピードスケート日本代表



**青木 愛**

元アーティスティックスイミング日本代表

**会場**

飛騨・世界生活文化センター  
飛騨コンベンションホール  
岐阜県高山市千島町900-1

**参加対象**

小学生～中学生

**参加費**

無料

**測定時間**

約50分+アドバイス

※当日は、運動しやすい服装、体育館で滑らないシューズをご持参ください。

## 当日スケジュール

【1組目】10:20～

【2組目】11:10～

【3組目】13:30～

【4組目】14:10～

【5組目】15:00～

Schedule

## 測定会お申込み方法

**【申込受付期間】2月18日(火)～3月3日(火)**

※一般社団法人スポーツ能力発見協会のホームページよりお申込みください。  
※障がいのある方は、お問合わせメールアドレス (info@dosa.or.jp) に①電話番号②お名前を記載の上、ご連絡ください。

**1** 一般社団法人スポーツ能力発見協会のホームページへアクセス

<http://www.dosa.or.jp>

**2** 右下の「岐阜測定会お申込みはこちら」をクリック

**3** お申込みフォームに必要項目をご入力の上、ご送信ください。



**【当落選通知】3月6日(金) メール、3月9日(月) ハガキ**

※測定人数に制限がある為、受付は抽選となります。予めご了承ください。  
※3月6日(金)頃に当選または落選のご案内をメールでお送りします。  
当選者の方にはあわせて3月9日(月)頃にハガキでもご案内をお送りします。

## お問い合わせメールアドレス

一般社団法人スポーツ能力発見協会 [info@dosa.or.jp](mailto:info@dosa.or.jp)

## 会場 アクセス マップ

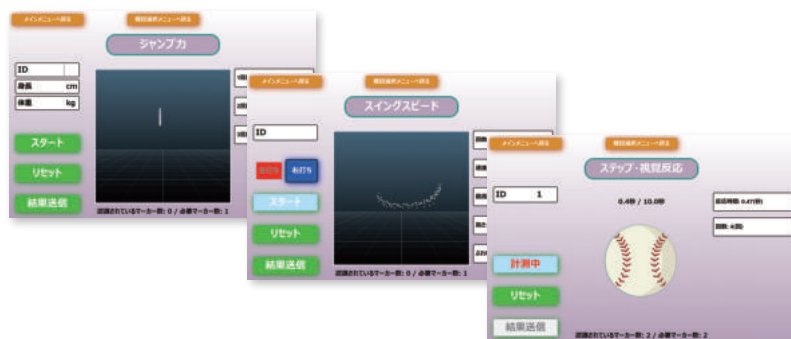
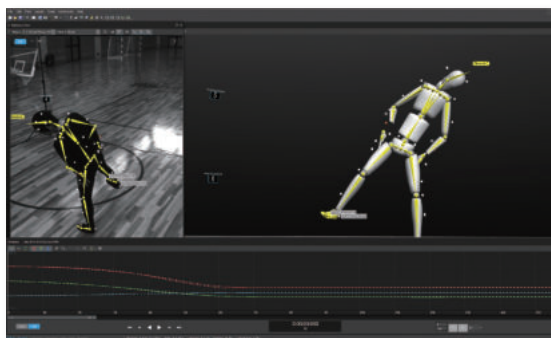


## 開催趣旨

子供たちのスポーツ離れが進み、体力・運動能力が低下傾向にあると言われていた中、JALは全国の自治体をまわり、専用の測定機器を使用したスポーツ能力測定会を実施することで、一人一人の子供たちの特性に合ったスポーツに出会えるようアドバイスを行います。

## スポーツ能力測定会とは

★ **最新の測定機器** ★ モーションキャプチャ技術を利用して、身体の動きをデジタル化することで、高さ・タイム・スピードなどを正確に計測。



## ★ 測定種目 ★



各項目の測定結果から自分に合ったスポーツを分析します。

### ◀ 測定結果 No.1

#### 自分の特徴(武器と課題)

長所と短所を明確にして、自分に合ったトレーニングなどのアドバイスを受けることができます。

### ◀ 測定結果 No.2

#### 自分に合ったスポーツ

現行64種目のスポーツから自分に向いているスポーツ、自分の特徴を活かせるスポーツを知ることができます。