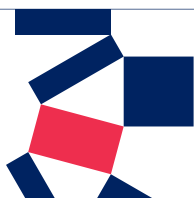


Official
Programme



自分への挑戦!! そして発見!!

自分自身の運動能力を理解し、本当に自分に合ったスポーツを知る!!

スポーツポテンシャル測定会

2020 3.1 日

Special
Quest

スペシャル
ゲスト

会場 板橋区立小豆沢体育館
東京都板橋区小豆沢3-3-1

参加資格 区内在住・在学の小学生
区内在住・在学の障がいのある方
※小学生以上の方

定員 各組50名

参加費 1人500円(保険料込)
※障がいのある方は無料です

測定時間 約40分+アドバイス



狩野 舞子

元女子バレーボール日本代表/
ロンドンオリンピック銅メダリスト



寺田 明日香

100mハードル日本記録保持者/
世界陸上日本代表

障がい者
スポーツ体験



測定会当日
スケジュール

【1組目】10:00～ 【2組目】10:40～
【3組目】11:20～ 【4組目】13:00～
【5組目】13:40～ 【6組目】14:20～
【7組目】15:00～ 【障がい者】16:00～

※当日は、運動しやすい服装、体育館で滑らないシューズをご持参ください。

★測定会お申込み方法

【申込受付期間】令和2年1月11日(土)～令和2年2月1日(土)

※一般社団法人スポーツ能力発見協会のホームページよりお申込みください。
※障がいのある方はお問合わせメールアドレス(info@dosa.or.jp)に①電話番号と②お名前を記載の上、ご連絡ください。

1 一般社団法人スポーツ能力発見協会のホームページへアクセス。

<http://www.dosa.or.jp>

2 右下の「板橋区測定会お申込みはこちら」をクリック。



3 お申込みフォームに必要項目をご入力の上、送信してください。

【当落選通知】2/11頃メール 2/14頃はがき

※測定人数に制限がある為、受付は抽選となります。予めご了承ください。
※過去に測定会に参加されてない方を優先いたします。
※2月11日頃に当選または落選のご案内をメールでお送りします。当選者の方にはあわせて2月14日頃にハガキでもご案内をお送りします。

★お問合わせ (一般社団法人スポーツ能力発見協会)

メールアドレス:info@dosa.or.jp 電話:03-6380-0345

【会場所在地】板橋区小豆沢3丁目1-1
都営地下鉄三田線
志村坂上駅下車 徒歩5分

会場
アクセス
マップ

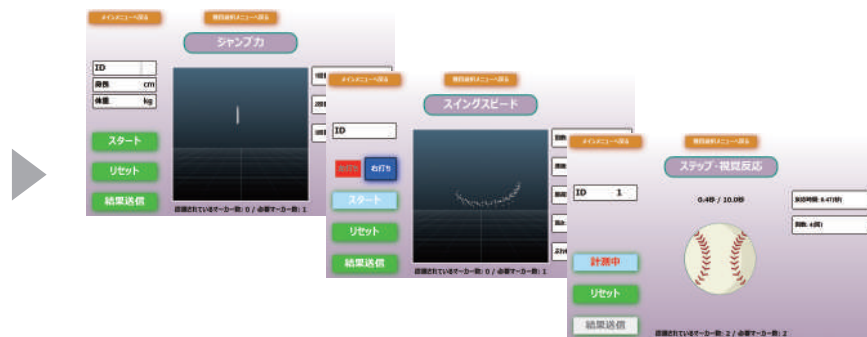
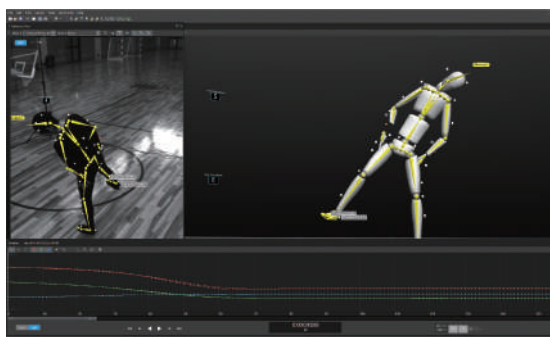


DOSAスポーツ能力測定会とは

スポーツとの出会い 多くの子どもたちが、学校、近所のスポーツチーム、両親がやっていた、などの理由で様々なスポーツと出会います。しかし、出会えるスポーツは身近なものに限られてしまい、自分に合ったスポーツに出会えていないかもしれません。

DOSAスポーツ能力測定会では、世界最新の測定機器で子どもたちの運動能力を測定し、最大限にパフォーマンスを発揮できるスポーツの紹介と一番得意とする動きのアウトプットを行います。これまでスポーツが苦手だとあきらめていた子も、普段出会わないスポーツに出会うチャンスが生まれ、自分に合ったスポーツを見つけ、自信を持ってスポーツに挑戦していくキッカケになります。

★ **最新の測定機器** ★ モーションキャプチャ技術を利用して、身体の動きをデジタル化することで、高さ・タイム・スピードなどを正確に計測。



★ 測定種目 ★



各項目の測定結果から自分に合ったスポーツを分析します。

◀ 測定結果 No.1

自分の特徴(武器と課題)

長所と短所を明確にして、自分に合ったトレーニングなどのアドバイスを受けることができます。

◀ 測定結果 No.2

自分に合ったスポーツ

現行64種目のスポーツから自分に向いているスポーツ、自分の特徴を活かせるスポーツを知ることができます。