



JAL presents

スポーツ能力測定会 *in* 千葉

Special Quest

スペシャル
ゲスト

2020 **2.29** 土

会場 富里社会体育館
富里市七栄652番地268

参加対象 小学生～中学生

参加費 無料

測定時間 約50分+アドバイス



小林 雅英

元千葉ロッテマリーンズ投手
メジャーリーガー
2004年アテネオリンピック日本代表



佐藤 勇人

元サッカー日本代表
ジェフユナイテッド市原千葉



上原 りさ

タレント
NHK「おかあさんといっしょ」
元パント!のおねえさん

※スペシャルゲストは終日参加予定です。

※当日は、運動しやすい服装、体育館で滑らないシューズをご持参ください。

同時
開催

りさお姉さんと
一緒に楽しく踊ろう!

【時間】午前：10:55～11:10、午後：14:45～15:00

※測定会参加者限定(参加者の未就学の兄弟はOK)

当日スケジュール

【1組目】9:30～ 【2組目】10:20～ 【3組目】11:10～
【4組目】13:30～ 【5組目】14:10～ 【6組目】15:00～
【7組目】15:50～

Schedule

測定会お申込み方法

【申込受付期間】2月5日(水)～2月19日(水)

※一般社団法人スポーツ能力発見協会のホームページよりお申込みください。
※障がいのある方は、お問合わせメールアドレス (info@dosa.or.jp) に①電話番号②お名前を記載の上、ご連絡ください。

1 一般社団法人スポーツ能力発見協会のホームページへアクセス

<http://www.dosa.or.jp>

2 右下の「千葉測定会お申込みはこちら」をクリック



3 お申込みフォームに必要項目をご入力の上、ご送信ください。

【当落選通知】メール、ハガキ 2月21日(金)

※測定人数に制限がある為、受付は抽選となります。予めご了承ください。
※2月21日(金)頃に当選または落選のご案内をメールでお送りします。
当選者の方にはあわせて2月21日(金)頃にハガキでもご案内をお送りします。

お問合わせメールアドレス

一般社団法人スポーツ能力発見協会 info@dosa.or.jp

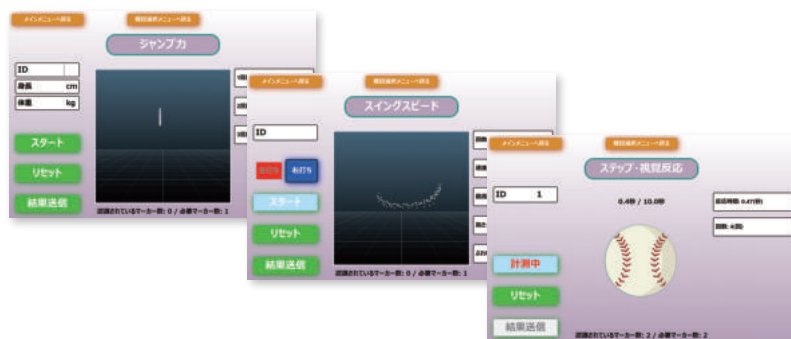
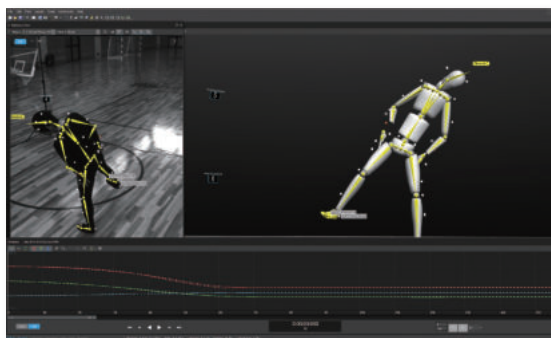


開催趣旨

子供たちのスポーツ離れが進み、体力・運動能力が低下傾向にあると言われていた中、JALは全国の自治体をまわり、専用の測定機器を使用したスポーツ能力測定会を実施することで、一人一人の子供たちの特性に合ったスポーツに出会えるようアドバイスを行います。

スポーツ能力測定会とは

★ **最新の測定機器** ★ モーションキャプチャ技術を利用して、身体の動きをデジタル化することで、高さ・タイム・スピードなどを正確に計測。



★ 測定種目 ★



各項目の測定結果から自分に合ったスポーツを分析します。

◀ 測定結果 No.1

自分の特徴(武器と課題)

長所と短所を明確にして、自分に合ったトレーニングなどのアドバイスを受けることができます。

◀ 測定結果 No.2

自分に合ったスポーツ

現行64種目のスポーツから自分に向いているスポーツ、自分の特徴を活かせるスポーツを知ることができます。