



JAL presents

スポーツ能力測定会 *in* 和歌山

Special
Quest

スペシャル
ゲスト

2019 **12.8** 日



桧山 進次郎
元プロ野球選手



岩垂 かれん
元スノーボードクロス日本代表
平昌五輪NHK解説

会場 上富田町立朝来小学校
和歌山県上富田町朝来2750番地

参加対象 小学生・中学生

参加費 無料

測定時間 約50分+アドバイス

※当日は、運動しやすい服装、体育館で滑らないシューズをご持参ください。

当日スケジュール

【1組目】 9:30～ 【2組目】 10:20～ 【3組目】 11:10～ 【4組目】 13:30～
【5組目】 14:10～ 【6組目】 15:00～ 【7組目】 15:50～

Schedule

測定会お申込み方法

【申込受付期間】 2019年11月11日(月)～2019年11月27日(水)

※一般社団法人スポーツ能力発見協会のホームページよりお申込みください。
※障がいのある方は、お問合わせメールアドレス (info@dosa.or.jp) に①電話番号②お名前を記載の上、ご連絡ください。

1 一般社団法人スポーツ能力発見協会のホームページへアクセス
<http://www.dosa.or.jp>



2 右下の「和歌山測定会お申込みはこちら」をクリック

3 お申込みフォームに必要項目をご入力の上、ご送信ください。

【当落選通知】 11/29(金)メール、12/2(月)ハガキ

※測定人数に制限がある為、受付は抽選となります。予めご了承ください。
※11月29日頃に当選または落選のご案内をメールでお送りします。
当選者の方にはあわせて12月2日頃にハガキでもご案内をお送りします。

お問い合わせメールアドレス

一般社団法人スポーツ能力発見協会 info@dosa.or.jp



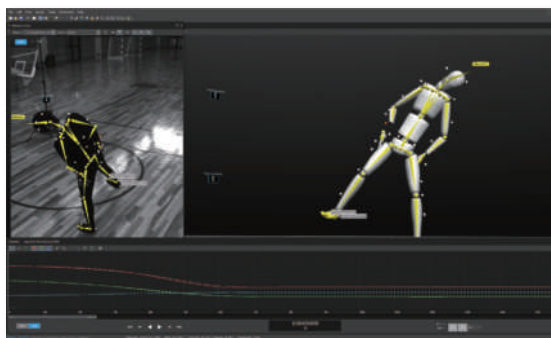
会場
アクセス
マップ

開催趣旨

子供たちのスポーツ離れが進み、体力・運動能力が低下傾向にあると言われていた中、JALは全国の自治体をまわり、専用の測定機器を使用したスポーツ能力測定会を実施することで、一人一人の子供たちの特性に合ったスポーツに出会えるようアドバイスを行います。

スポーツ能力測定会とは

★ **最新の測定機器** ★ モーションキャプチャ技術を利用して、身体の動きをデジタル化することで、高さ・タイム・スピードなどを正確に計測。



★ 測定種目 ★



各項目の測定結果から自分に合ったスポーツを分析します。



◀ 測定結果 No.1

自分の特徴(武器と課題)

長所と短所を明確にして、自分に合ったトレーニングなどのアドバイスを受けることができます。



◀ 測定結果 No.2

自分に合ったスポーツ

現行64種目のスポーツから自分に向いているスポーツ、自分の特徴を活かせるスポーツを知ることができます。