

スポーツ能力測定会 in 大洲

お子様の運動能力を知り、適したスポーツを見つけよう!

2019 **11.30** **土**

Special Quest



脇阪 寿一

元レーシングドライバー
TOYOTA GAZOO Racing アンバサダー
SUPER GT/LEXUS TEAM LeMans WAKO'S 監督
日本体育大学 非常勤講師

- 会場** 大洲市立喜多小学校 体育館
愛媛県大洲市若宮332番地
- 参加資格** 大洲市/西予市内の小学生 定員140名
- 参加費** 無料
- 測定時間** 約40分+アドバイス
- スケジュール**
【1組目】9:30～ 【2組目】10:10～
【3組目】10:50～ 【4組目】12:30～
【5組目】13:10～ 【6組目】13:50～
【7組目】14:30～

※当日は、運動しやすい服装、体育館で滑らないシューズをご持参ください。

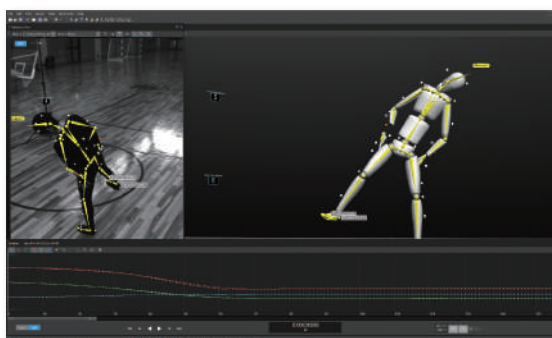


DOSAスポーツ能力測定会とは

スポーツとの出会い 多くの子どもたちが、学校、近所のスポーツチーム、両親がやっていた、などの理由で様々なスポーツと出会います。しかし、出会えるスポーツは身近なものに限られてしまい、自分に合ったスポーツに出会えていないかもしれません。

DOSAスポーツ能力測定会では、世界最新の測定機器で子どもたちの運動能力を測定し、最大限にパフォーマンスを発揮できるスポーツの紹介と一番得意とする動きのアウトプットを行います。これまでスポーツが苦手だとあきらめていた子ども、普段出会わないスポーツに出会うチャンスが生まれ、自分に合ったスポーツを見つけ、自信を持ってスポーツに挑戦していくキッカケになります。

★ **最新の測定機器** ★ モーションキャプチャ技術を利用して、身体の動きをデジタル化することで、高さ・タイム・スピードなどを正確に計測。



★ 測定種目 ★



各項目の測定結果から自分に合ったスポーツを分析します。

◀ 測定結果 No.1

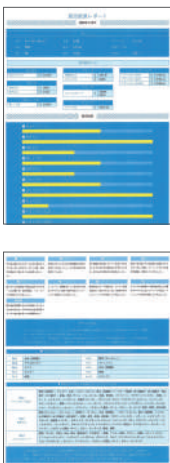
自分の特徴(武器と課題)

長所と短所を明確にして、自分に合ったトレーニングなどのアドバイスを受けることができます。

◀ 測定結果 No.2

自分に合ったスポーツ

現行64種目のスポーツから自分に向いているスポーツ、自分の特徴を活かせるスポーツを知ることができます。



★測定会お申込み方法

【申込み受付期間】2019年11月1日(金)～2019年11月17日(日)

- ※一般社団法人スポーツ能力発見協会のホームページよりお申込みください。
- ※障がいのある方はお問合わせメールアドレス(info@dosa.or.jp)に①電話番号と②お名前を記載の上、ご連絡ください。

1 一般社団法人スポーツ能力発見協会のホームページへアクセス。

<http://www.dosa.or.jp>

2 右下の「大洲測定会お申込みはこちら」をクリック。

3 お申込みフォームに必要項目をご入力の上、送信してください。



【当落選通知】11/22頃メール、11/25頃ハガキ

- ※測定人数に制限がある為、受付は抽選となります。予めご了承ください。
- ※11月22日頃に当選または落選のご案内をメールでお送りします。当選者の方にはあわせて11月25日頃にハガキでもご案内をお送りします。

★お問合わせ (一般社団法人スポーツ能力発見協会)

メールアドレス: info@dosa.or.jp 電話: 03-6380-0345

★会場アクセス



大洲市立喜多小学校 体育館

愛媛県大洲市若宮332番地