



～第42回京都府民総合体育大会オープニングフェスティバル～

 **JAL** presents

# スポーツ能力測定会 *in* 京都

*Special  
Quest*

スペシャル  
ゲスト

2019 **10.27** 日

**会場** 山城総合運動公園  
サブアリーナ  
京都府宇治市広野町八軒屋谷1

**参加資格** 小学生

**参加費** 無料

**測定時間** 約50分+アドバイス

※当日は、運動しやすい服装、体育館で滑らないシューズをご持参ください。



**岡島 秀樹**

元プロ野球/MLB選手



**廣田 遥**

元トランポリン日本代表

**当日スケジュール**

【1組目】 9:30～

【2組目】 10:20～

【3組目】 11:10～

【4組目】 13:30～

【5組目】 14:10～

【6組目】 15:00～

Schedule

**測定会お申込み方法**

【申込受付期間】2019年10月1日(火)～2019年10月16日(水)

※一般社団法人スポーツ能力発見協会のホームページよりお申込みください。  
※障がいのある方は、お問合わせメールアドレス (info@dosa.or.jp) に①電話番号②お名前を記載の上、ご連絡ください。

1 一般社団法人スポーツ能力発見協会のホームページへアクセス

<http://www.dosa.or.jp>

2 右下の「京都測定会お申込みはこちら」をクリック

3 お申込みフォームに必要項目をご入力の上、ご送信ください。



【当落選通知】10/18頃メール、10/21頃ハガキ

※測定人数に制限がある為、受付は抽選となります。予めご了承ください。  
※10月18日頃に当選または落選のご案内をメールでお送りします。  
当選者の方にはあわせて10月21日頃にハガキでものご案内をお送りします。

**お問い合わせメールアドレス**

一般社団法人スポーツ能力発見協会 [info@dosa.or.jp](mailto:info@dosa.or.jp)

**会場  
アクセス  
マップ**

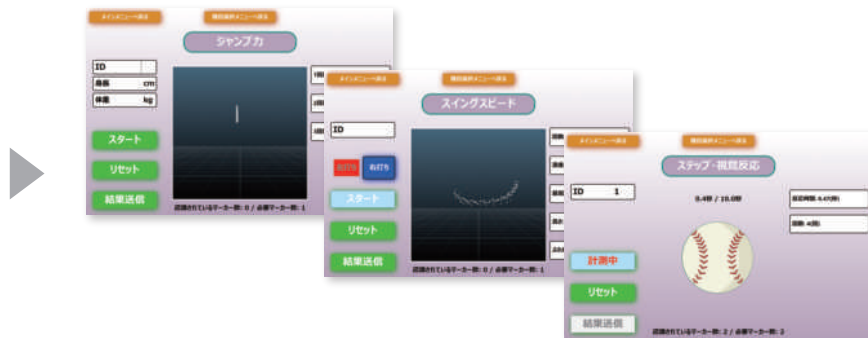
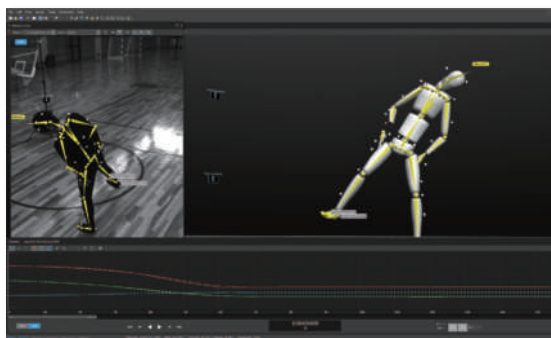


## 開催趣旨

子供たちのスポーツ離れが進み、体力・運動能力が低下傾向にあると言われていた中、JALは全国の自治体をまわり、専用の測定機器を使用したスポーツ能力測定会を実施することで、一人一人の子供たちの特性に合ったスポーツに出会えるようアドバイスを行います。

## スポーツ能力測定会とは

★ **最新の測定機器** ★ モーションキャプチャ技術を利用して、身体の動きをデジタル化することで、高さ・タイム・スピードなどを正確に計測。



## ★ 測定種目 ★



各項目の測定結果から自分に合ったスポーツを分析します。



### ◀ 測定結果 No.1

#### 自分の特徴(武器と課題)

長所と短所を明確にして、自分に合ったトレーニングなどのアドバイスを受けることができます。



### ◀ 測定結果 No.2

#### 自分に合ったスポーツ

現行64種目のスポーツから自分に向いているスポーツ、自分の特徴を活かせるスポーツを知ることができます。