



JAL presents

スポーツ能力測定会 *in* 群馬

Special Quest

スペシャル
ゲスト

2019 **9.8** 日

会場 ALSOKぐんまアリーナ
群馬県前橋市関根町800

参加資格 小学5・6年生

参加費 無料

測定時間 約50分+アドバイス

※当日は、運動しやすい服装、体育館で滑らないシューズをご持参ください。



狩野 恵輔

元プロ野球選手
※群馬県出身



岩垂 かれん

元スノーボードクロス日本代表
平昌五輪NHK解説

当日スケジュール

【1組目】9:30～

【2組目】10:20～

【3組目】11:10～

【4組目】13:30～

【5組目】14:10～

【6組目】15:00～

【7組目】15:50～

Schedule

測定会お申込み方法

【申込受付期間】2019年7月26日(金)～2019年8月26日(月)

※一般社団法人スポーツ能力発見協会のホームページよりお申込みください。

※障がいのある方は、お問合わせメールアドレス (info@dosa.or.jp) に①電話番号②お名前を記載の上、ご連絡ください。

1 一般社団法人スポーツ能力発見協会のホームページへアクセス

<http://www.dosa.or.jp>

2 右下の「群馬測定会お申込みはこちら」をクリック

3 お申込みフォームに必要項目をご入力の上、ご送信ください。



【当落選通知】8/30頃メール、9/2頃ハガキ

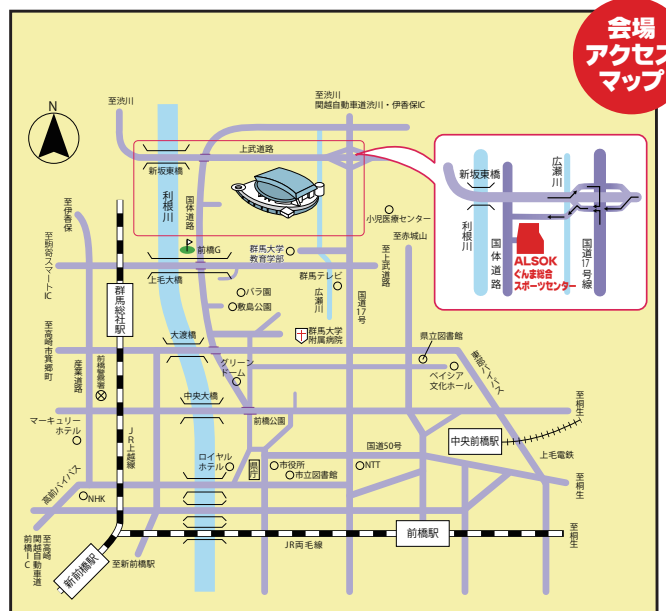
※測定人数に制限がある為、受付は抽選となります。予めご了承ください。

※8月30日頃に当選または落選のご案内をメールでお送りします。

当選者の方にはあわせて9月2日頃にハガキでもご案内をお送りします。

お問い合わせメールアドレス

一般社団法人スポーツ能力発見協会 info@dosa.or.jp



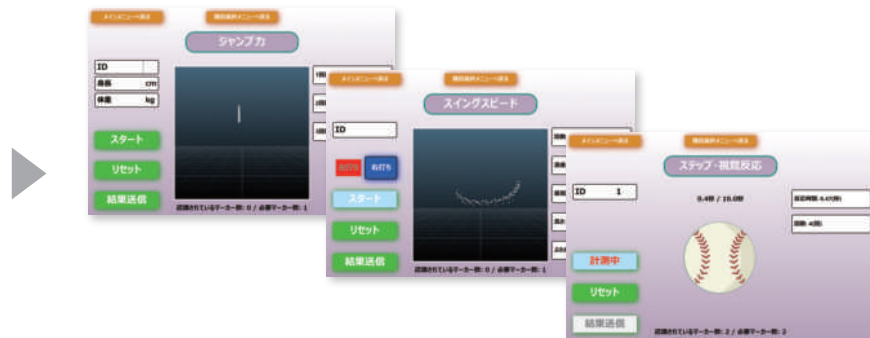
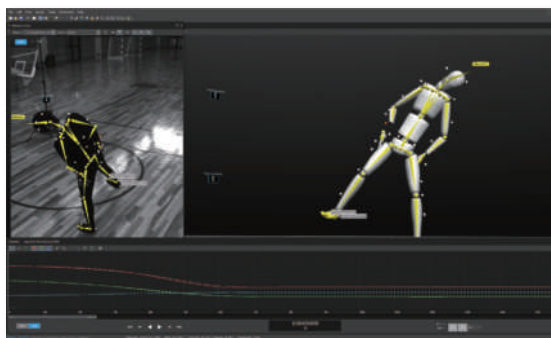
会場
アクセス
マップ

開催趣旨

子供たちのスポーツ離れが進み、体力・運動能力が低下傾向にあると言われていた中、JALは全国の自治体をまわり、専用の測定機器を使用したスポーツ能力測定会を実施することで、一人一人の子供たちの特性に合ったスポーツに出会えるようアドバイスを行います。

スポーツ能力測定会とは

★ **最新の測定機器** ★ モーションキャプチャ技術を利用して、身体の動きをデジタル化することで、高さ・タイム・スピードなどを正確に計測。



★ 測定種目 ★



各項目の測定結果から自分に合ったスポーツを分析します。

◀ 測定結果 No.1

自分の特徴(武器と課題)

長所と短所を明確にして、自分に合ったトレーニングなどのアドバイスを受けることができます。

◀ 測定結果 No.2

自分に合ったスポーツ

現行64種目のスポーツから自分に向いているスポーツ、自分の特徴を活かせるスポーツを知ることができます。