

自分への挑戦!! そして発見!!

四日市市スポーツ能力測定会 & 国体開催種目体験会

2019 **9.7** 土

国体開催
種目体験会

スポーツ能力測定会の隣で、令和3年に開催される「三重とこわか国体」の四日市市開催競技の体験会を実施します。

実施時間10:00~16:30(測定の前後に体験できるので時間に余裕を持ってお越しください。)

※測定会に参加されない方も、当日、実施時間内に来ていただければ、体験できます。

体験種目 ミニトランポリン・跳び箱他

会場 四日市市中央体育館
三重県四日市市日永東1-3-21

参加対象 小学1~6年生
※定員280名

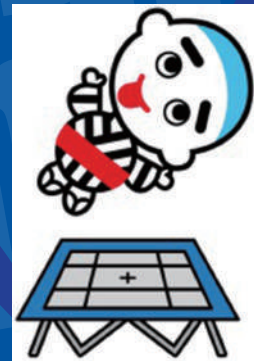
参加費 無料

測定時間 約40分+アドバイス

スケジュール 【1組目】10:00~ 【2組目】10:40~ 【3組目】11:20~
【4組目】13:00~ 【5組目】13:40~ 【6組目】14:20~
【7組目】15:00~

主催 四日市市

協力 四日市市スポーツ協会、一般社団法人スポーツ能力発見協会



★測定会お申込み方法

【申込受付期間】2019年7月22日(月)~2019年8月20日(火)

※一般社団法人スポーツ能力発見協会のホームページよりお申込みください。
※障がいのある方はお問合わせメールアドレス(info@dosa.or.jp)に①電話番号と②お名前を記載の上、ご連絡ください。

1 一般社団法人スポーツ能力発見協会のホームページへアクセス。

<http://www.dosa.or.jp>

2 右下の「四日市市測定会お申込みはこちら」をクリック。

3 お申込みフォームに必要項目をご入力の上、送信してください。



【当落選通知】8/28頃メール、8/30頃ハガキ

※測定人数に制限がある為、受付は抽選となります。予めご了承ください。
※8月28日頃に当選または落選のご案内をメールでお送りします。当選者の方にはあわせて8月30日頃にハガキでもご案内をお送りします。

★お問合わせ (一般社団法人スポーツ能力発見協会)

メールアドレス:info@dosa.or.jp 電話:03-6380-0345

会場 アクセス マップ

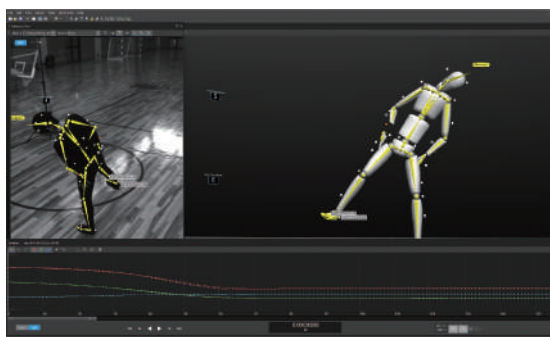


DOSAスポーツ能力測定会とは

スポーツとの出会い 多くの子どもたちが、学校、近所のスポーツチーム、両親がやっていた、などの理由で様々なスポーツと出会います。しかし、出会えるスポーツは身近なものに限られてしまい、自分に合ったスポーツに出会えていないかもしれません。

DOSAスポーツ能力測定会では、世界最新の測定機器で子どもたちの運動能力を測定し、最大限にパフォーマンスを発揮できるスポーツの紹介と一番得意とする動きのアウトプットを行います。これまでスポーツが苦手だとあきらめていた子も、普段出会わないスポーツに出会うチャンスが生まれ、自分に合ったスポーツを見つけ、自信を持ってスポーツに挑戦していくキッカケになります。

★ **最新の測定機器** ★ モーションキャプチャ技術を利用して、身体の動きをデジタル化することで、高さ・タイム・スピードなどを正確に計測。



★ 測定種目 ★



各項目の測定結果から自分に合ったスポーツを分析します。

◀ 測定結果 No.1

自分の特徴(武器と課題)

長所と短所を明確にして、自分に合ったトレーニングなどのアドバイスを受けることができます。

◀ 測定結果 No.2

自分に合ったスポーツ

現行64種目のスポーツから自分に向いているスポーツ、自分の特徴を活かせるスポーツを知ることができます。