



**JAL presents**

# スポーツ能力測定会 *in* 佐賀

スペシャル  
ゲスト



**秋田 豊**

サッカー元日本代表  
サッカー解説者



**山本 隆弘**

バレーボール元日本代表

2019

**9.1** 日

**会場**

SAGAサンライズパーク総合体育館  
佐賀県佐賀市日の出1-21-15

**参加資格**

小学3~6年生、中学1~3年生

**参加費**

無料

**測定時間**

約50分+アドバイス

※当日は、運動しやすい服装、体育館で滑らないシューズをご持参ください。

同時  
開催

競技・種目転向型



トライアスロン	ホッケー	ボクシング	ウェイトリフティング
自転車競技	ソフトテニス	ライフル射撃	ラグビーフットボール(女子)
銃剣道	空手道競技	なぎなた	

※詳細は別紙パンフレットをご覧ください。

## 当日スケジュール

【1組目】9:30~ 【2組目】10:30~ 【3組目】11:30~  
【4組目】14:00~ 【5組目】15:00~ 【6組目】16:00~

## 測定会お申込み方法

**【申込受付期間】2019年7月22日(月)~2019年8月21日(水)**

※一般社団法人スポーツ能力発見協会のホームページよりお申込みください。  
※障がいのある方は、お問合わせメールアドレス (info@dosa.or.jp) に①電話番号②お名前を記載の上、ご連絡ください。

1 一般社団法人スポーツ能力発見協会のホームページへアクセス

<http://www.dosa.or.jp>



2 右下の「佐賀測定会お申込みはこちら」をクリック

3 お申込みフォームに必要項目をご入力の上、ご送信ください。

**【当落選通知】8/23頃メール、8/26頃ハガキ**

※測定人数に制限がある為、受付は抽選となります。予めご了承ください。  
※8月23日頃に当選または落選のご案内をメールでお送りします。  
当選者の方にはあわせて8月26日頃にハガキでもご案内をお送りします。

## お問い合わせメールアドレス

一般社団法人スポーツ能力発見協会 [info@dosa.or.jp](mailto:info@dosa.or.jp)

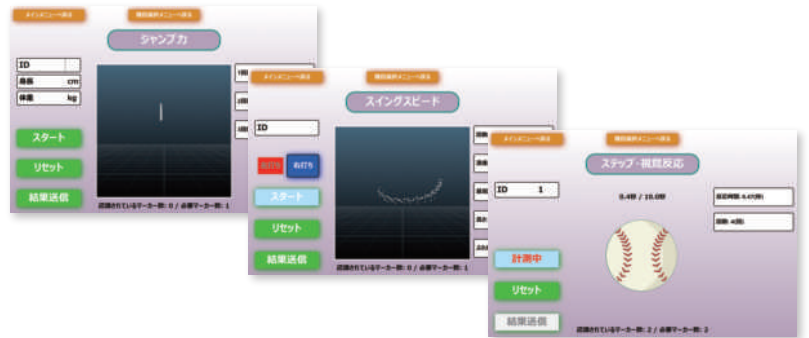
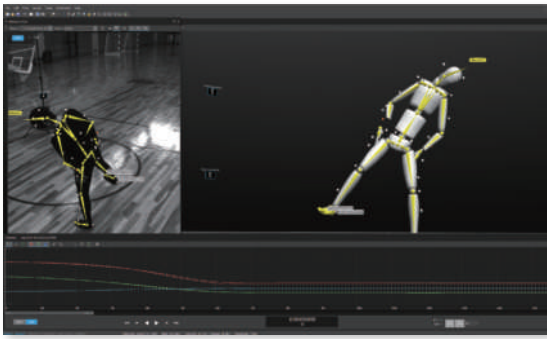


## 開催趣旨

子供たちのスポーツ離れが進み、体力・運動能力が低下傾向にあると言われていた中、JALは全国の自治体をまわり、専用の測定機器を使用したスポーツ能力測定会を実施することで、一人一人の子供たちの特性に合ったスポーツに出会えるようアドバイスを行います。

## スポーツ能力測定会とは

★ **最新の測定機器** ★ モーションキャプチャ技術を利用して、身体の動きをデジタル化することで、高さ・タイム・スピードなどを正確に計測。



## ★ 測定種目 ★



各項目の測定結果から自分に合ったスポーツを分析します。

### ◀ 測定結果 No.1

#### 自分の特徴(武器と課題)

長所と短所を明確にして、自分に合ったトレーニングなどのアドバイスを受けることができます。

### ◀ 測定結果 No.2

#### 自分に合ったスポーツ

現行64種目のスポーツから自分に向いているスポーツ、自分の特徴を活かせるスポーツを知ることができます。