

スポーツ能力測定会

お子様の運動能力を知り、適したスポーツを見つけよう!

in 那須塩原

2019 **7.7** 日

Special Quest

スペシャル
ゲスト



篠原 信一
柔道家

- 会場** 宇都宮共和大学 那須キャンパス 体育館
栃木県那須塩原市鹿野崎131
- 参加資格** 小学生(1年生~6年生)
- 参加費** 無料
- 測定時間** 約40分+アドバイス
- スケジュール**

【1組目】10:30~	【2組目】11:10~	【3組目】11:50~
【4組目】13:30~	【5組目】14:10~	【6組目】14:50~
【7組目】15:30~		

※当日は、運動しやすい服装、体育館で滑らないシューズをご持参ください。
※参加者の方にはスポーツドリンクを無料でお配りいたします。

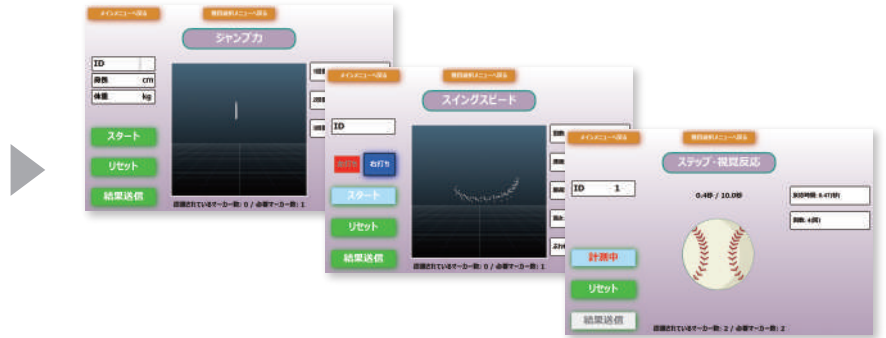
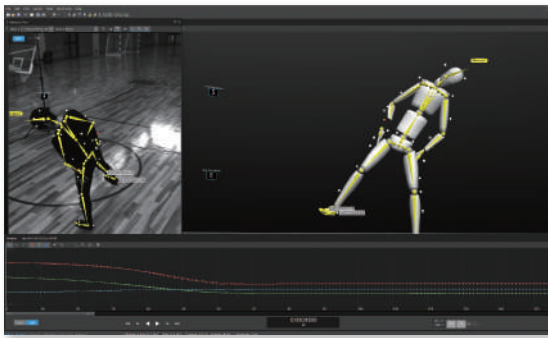


DOSAスポーツ能力測定会とは

スポーツとの出会い 多くの子どもたちが、学校、近所のスポーツチーム、両親がやっていた、などの理由で様々なスポーツと出会います。しかし、出会えるスポーツは身近なものに限られてしまい、自分に合ったスポーツに出会えていないかもしれません。

DOSAスポーツ能力測定会では、世界最新の測定機器で子どもたちの運動能力を測定し、最大限にパフォーマンスを発揮できるスポーツの紹介と一番得意とする動きのアウトプットを行います。これまでスポーツが苦手だとあきらめていた子ども、普段出会わないスポーツに出会うチャンスが生まれ、自分に合ったスポーツを見つけ、自信を持ってスポーツに挑戦していくキッカケになります。

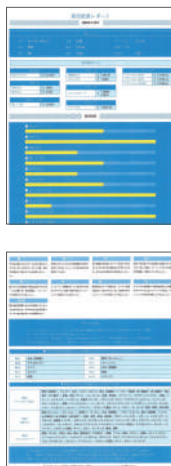
★ **最新の測定機器** ★ モーションキャプチャ技術を利用して、身体の動きをデジタル化することで、高さ・タイム・スピードなどを正確に計測。



★ 測定種目 ★



各項目の測定結果から自分に合ったスポーツを分析します。



◀ 測定結果 No.1

自分の特徴(武器と課題)

長所と短所を明確にして、自分に合ったトレーニングなどのアドバイスを受けることができます。

◀ 測定結果 No.2

自分に合ったスポーツ

現行64種目のスポーツから自分に向いているスポーツ、自分の特徴を活かせるスポーツを知ることができます。

★測定会お申込み方法

【申込み受付期間】2019年6月12日(水)～2019年6月26日(水)

※一般社団法人スポーツ能力発見協会のホームページよりお申込みください。
※障がいのある方はお問合わせメールアドレス(info@dosa.or.jp)に①電話番号と②お名前を記載の上、ご連絡ください。

1 一般社団法人スポーツ能力発見協会のホームページへアクセス。

<http://www.dosa.or.jp>

2 右下の「那須塩原測定会お申込みはこちら」をクリック。

3 お申込みフォームに必要な項目をご入力の上、送信してください。



【当落選通知】6/28頃メール、7/1頃ハガキ

※測定人数に制限がある為、受付は抽選となります。予めご了承ください。
※6月28日頃に当選または落選のご案内をメールでお送りします。当選者の方にはあわせて7月1日頃にハガキでもご案内をお送りします。

★お問合わせ (一般社団法人スポーツ能力発見協会)

メールアドレス: info@dosa.or.jp 電話: 03-6380-0345

★会場アクセス



宇都宮共和大学 那須キャンパス 体育館

栃木県那須塩原市鹿野崎131