



**JAL** presents

# スポーツ能力測定会 *in* 宮古島

障がいのある  
方も募集!!

Special  
Quest

スペシャル  
ゲスト

2019

6.15 土

会場

**JTAドーム 宮古島**

沖縄県宮古島市平良下里2511-35

参加資格

小学生～高校生

参加費

無料

測定時間

約50分+アドバイス

※当日は、運動しやすい服装、体育館で滑らないシューズをご持参ください。



篠原 信一  
柔道家



佐野 優子  
バレーボール元日本代表

当日スケジュール

【1組目】9:30～

【2組目】10:20～

【3組目】11:10～

【4組目】13:30～

【5組目】14:10～

【6組目】15:00～

【7組目】15:50～

Schedule

測定会お申込み方法

【申込受付期間】2019年5月20日(月)～2019年6月5日(水)

※一般社団法人スポーツ能力発見協会のホームページよりお申込みください。  
※障がいのある方は、お問合わせメールアドレス (info@dosa.or.jp) に①電話番号②お名前を記載の上、ご連絡ください。

1 一般社団法人スポーツ能力発見協会のホームページへアクセス  
<http://www.dosa.or.jp>



2 右下の「宮古島測定会お申込みはこちら」をクリック

3 お申込みフォームに必要項目をご入力の上、ご送信ください。

【当落選通知】6/7頃メール、6/10頃ハガキ

※測定人数に制限がある為、受付は抽選となります。予めご了承ください。  
※6月7日頃に当選または落選のご案内をメールでお送りします。  
当選者の方にはあわせて6月10日頃にハガキでもご案内をお送りします。

お問い合わせメールアドレス

一般社団法人スポーツ能力発見協会 [info@dosa.or.jp](mailto:info@dosa.or.jp)

会場  
アクセス  
マップ

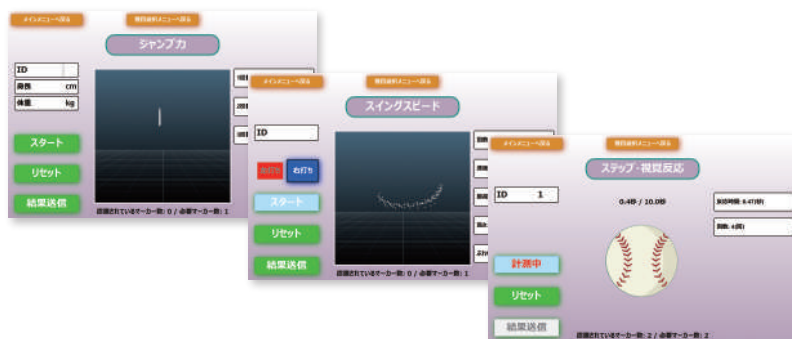
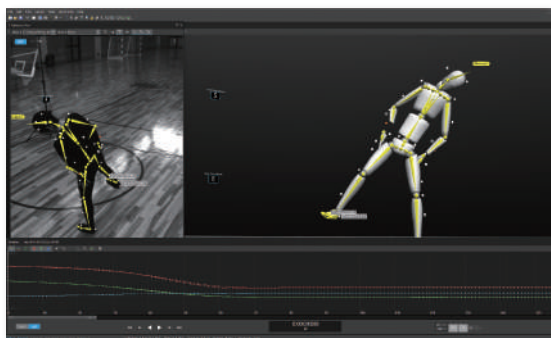


## 開催趣旨

子供たちのスポーツ離れが進み、体力・運動能力が低下傾向にあると言われていた中、JALは全国の自治体をまわり、専用の測定機器を使用したスポーツ能力測定会を実施することで、一人一人の子供たちの特性に合ったスポーツに出会えるようアドバイスを行います。

## スポーツ能力測定会とは

★ **最新の測定機器** ★ モーションキャプチャ技術を利用して、身体の動きをデジタル化することで、高さ・タイム・スピードなどを正確に計測。



## ★ 測定種目 ★



各項目の測定結果から自分に合ったスポーツを分析します。

### ◀ 測定結果 No.1

#### 自分の特徴(武器と課題)

長所と短所を明確にして、自分に合ったトレーニングなどのアドバイスを受けることができます。

### ◀ 測定結果 No.2

#### 自分に合ったスポーツ

現行64種目のスポーツから自分に向いているスポーツ、自分の特徴を活かせるスポーツを知ることができます。