



**JAL presents**

障がいのある方も募集!!

# スポーツ能力測定会 in 神奈川

# 2019 3.16 土

スペシャル  
ゲスト



**篠原信一**

柔道家

※15:00までの参加となります。



**秋田豊**

元サッカー日本代表  
サッカー解説者

**会場** 横浜市スポーツ医科学センター  
小アリーナ

〒222-0036  
神奈川県横浜市港北区小机町3302-5  
日産スタジアム内

**参加資格** 小学生～高校生

**参加費** 無料

**測定時間** 約50分+アドバイス

※当日は運動しやすい服装、屋内運動用シューズ  
をご持参ください。

## 当日スケジュール

【1組目】 9:30 ~ 【2組目】 10:20 ~ 【3組目】 11:10 ~ 【4組目】 13:30 ~  
【5組目】 14:10 ~ 【6組目】 15:00 ~ 【7組目】 15:50 ~

Schedule

(4組目の方は13:00~のセレモニーからの参加となります。)

## 測定会お申込み方法

**【申込受付期間】平成31年2月19日(火)～平成31年3月5日(火)**

- ※一般社団法人スポーツ能力発見協会のホームページよりお申込みください。
- ※障がいのある方は、お問い合わせメールアドレス(info@dosa.or.jp)に  
①電話 ②お名前 を記載の上、ご連絡ください。

**1** 一般社団法人スポーツ能力発見協会のホームページへアクセス  
<http://www.dosa.or.jp>

**2** 右下の「神奈川測定会お申込みはこちら」をクリック

**3** お申込みフォームに必要項目をご入力の上、  
ご送信ください。



**【当落選通知】3/8頃メール 3/11頃ハガキ**

- ※測定人数に制限がある為、受付は抽選となります。予めご了承ください。
- ※3月8日頃に当選または落選のご案内をメールでお送りします。
- 当選者の方にはあわせて3月11日頃にハガキでもご案内をお送りします。

## お問い合わせメールアドレス

一般社団法人スポーツ能力発見協会 [info@dosa.or.jp](mailto:info@dosa.or.jp)

会場  
アクセス  
マップ



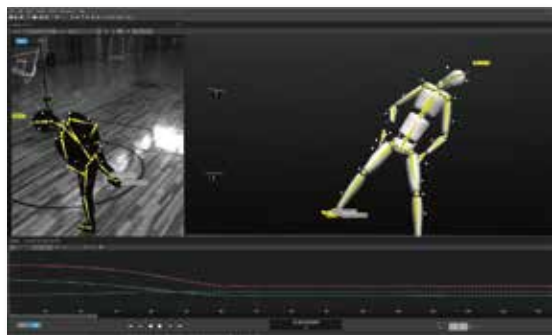
- JR横浜線・東海道新幹線「新横浜駅」北口下車 徒歩15分
- 横浜市営地下鉄「新横浜駅」下車8番出口 徒歩15分
- JR横浜線「小机駅」下車 徒歩15分

## 開催趣旨

子供たちのスポーツ離れが進み、体力・運動能力が低下傾向にあると言われている中、JALは全国の自治体をまわり、専用の測定機器を使用したスポーツ能力測定会を実施することで、一人一人の子供たちの特性に合ったスポーツに出会えるようアドバイスをを行います。

## スポーツ能力測定会とは

★ **最新の測定機器** ★ モーションキャプチャ技術を利用して、身体の動きをデジタル化することで、高さ・タイム・スピードなどを正確に計測。



## ★ 測定種目 ★



各項目の測定結果から自分に合ったスポーツを分析します。



### ◀ 測定結果 No.1

#### 自分の特徴(武器と課題)

長所と短所を明確にして、自分に合ったトレーニングなどのアドバイスを受けることができます。



### ◀ 測定結果 No.2

#### 自分に合ったスポーツ

現行64種目のスポーツから自分に向いているスポーツ、自分の特徴を活かせるスポーツを知ることができます。